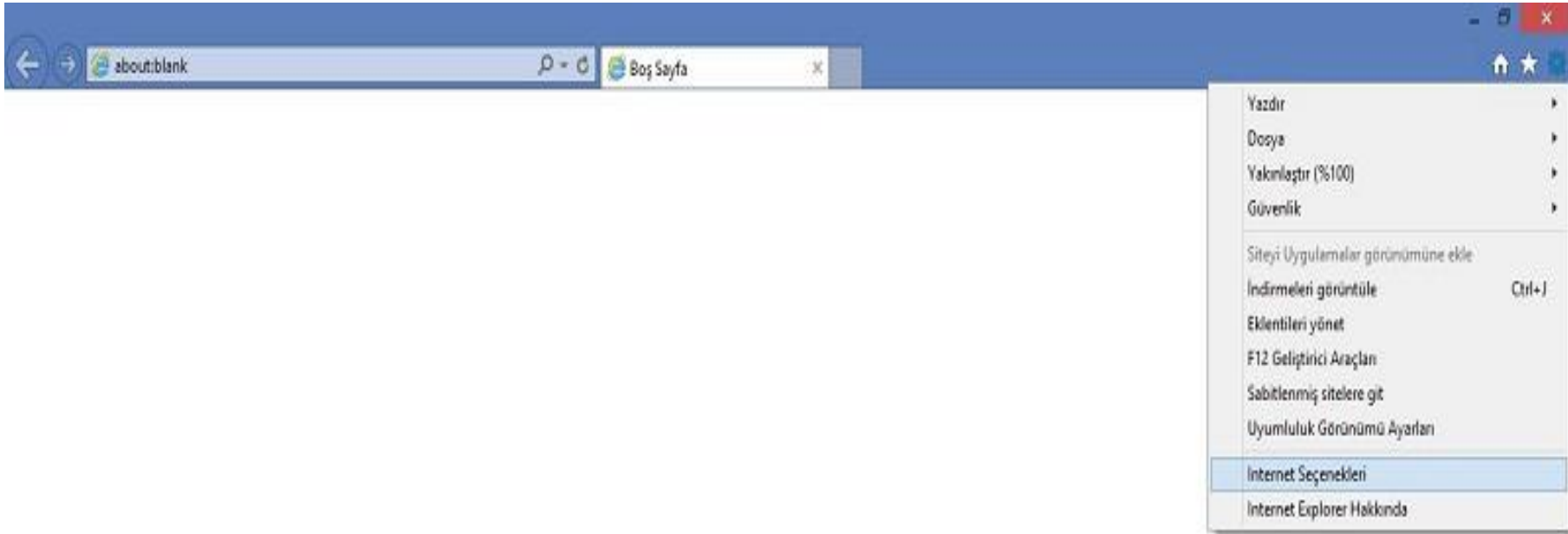


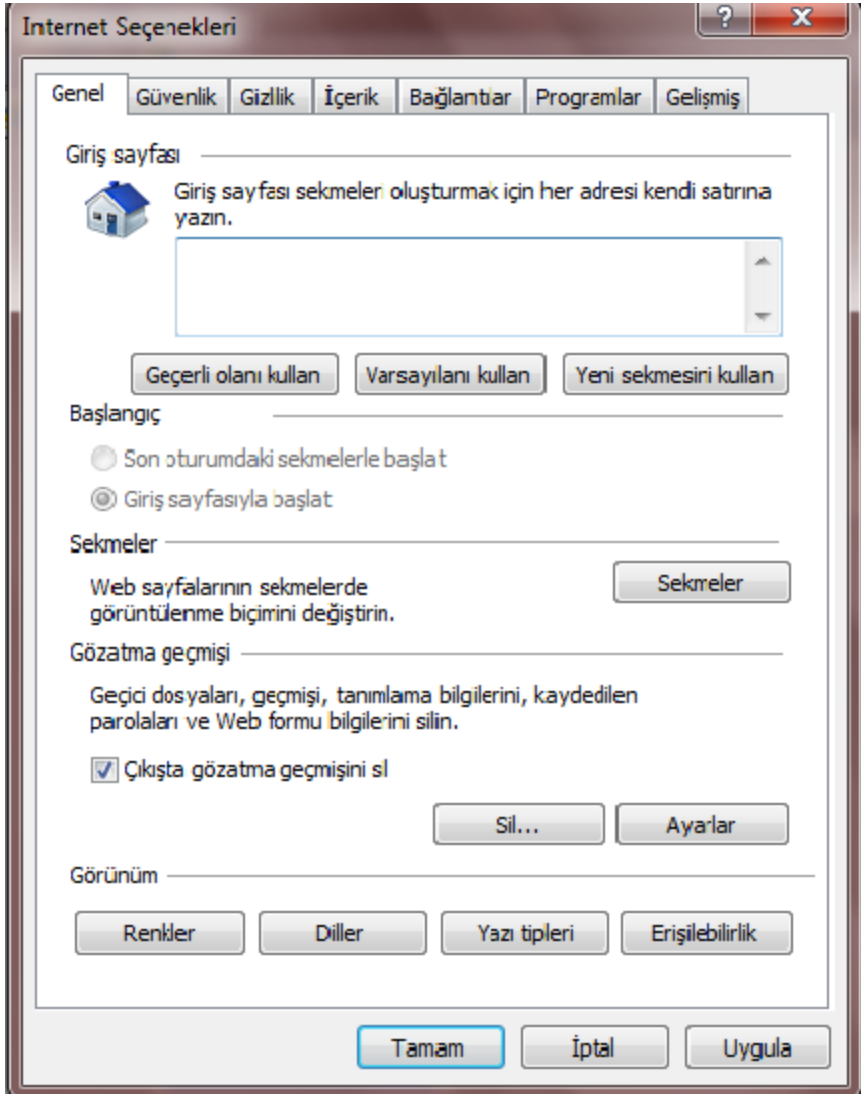
Proxy Ayarları Nasıl Yapılır?

Üniversite personelimizin üniversite dışında (örneğin evinde) kullandıkları bilgisayarla, üniversitenin abone olduğu elektronik kütüphanelerden yararlanabilmesi için "proxy" uygulamasına geçilmiştir. Bu proxy'den yararlanmak için internet ayarlarınızda yapmanız gereken değişiklikler aşağıdaki gibi sıralanmıştır.

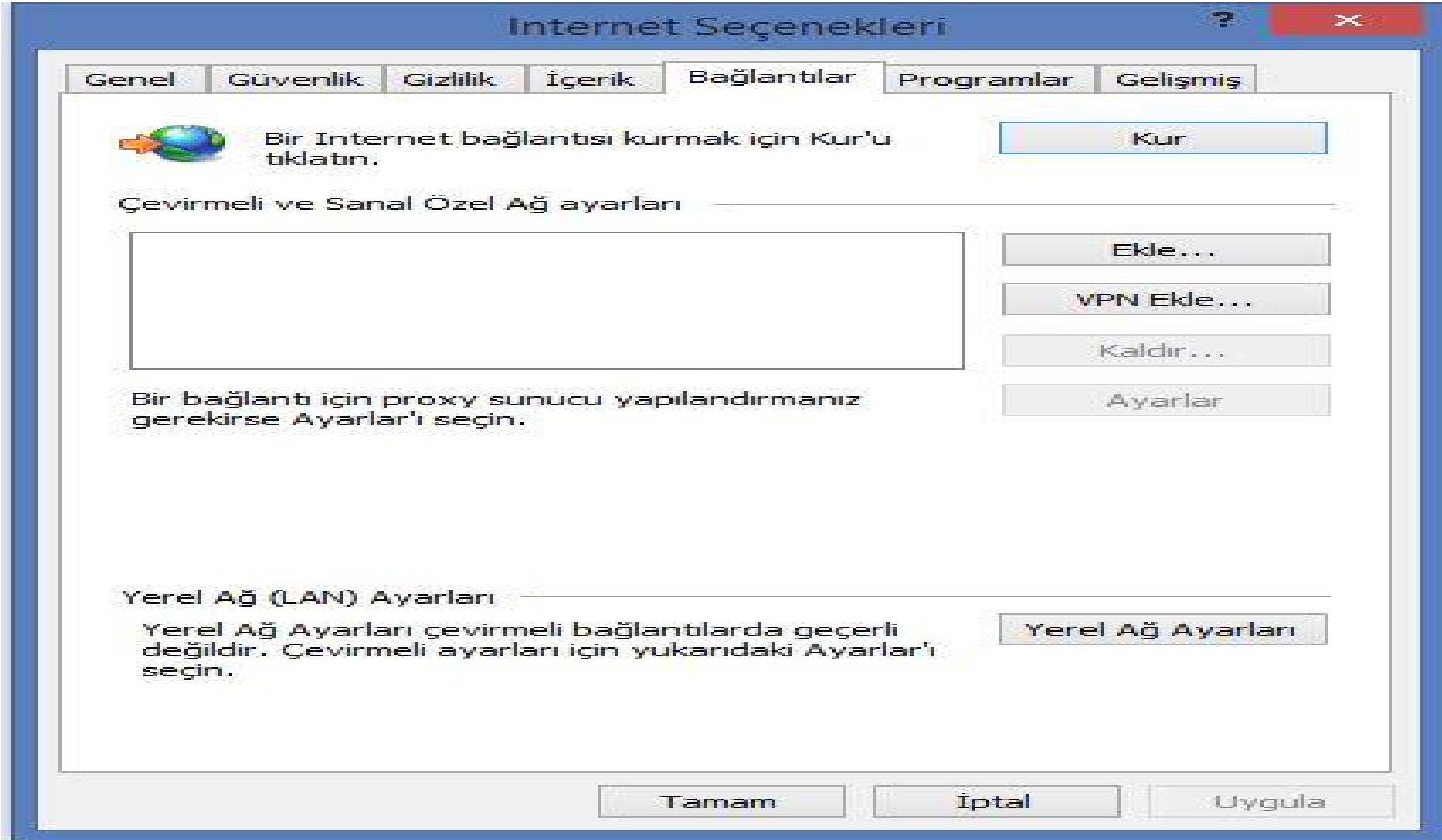
---İnternet Explorer'ı açıp sağ üst köşedeki Araçlar butonuna tıklandıktan sonra açılan ekranda altta yer alan İnternet Seçenekleri sekmesi tıklanır.



---Açılan ekranda üstte yer alan Bağlantılar sekmesi tıklanır.



---Açılan ekranda sağ altta yer alan Yerel Ağ Ayarları tıklanır.

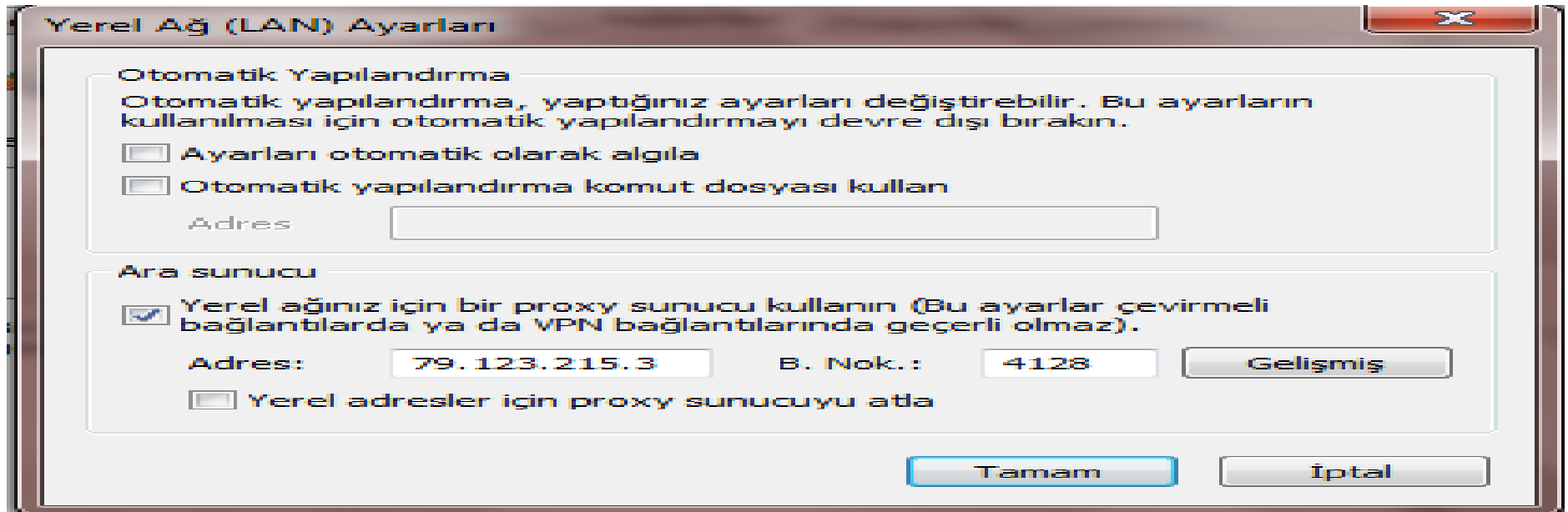


---Daha sonra açılan ekranda;

Ara Sunucu başlığı altındaki kutucuk işaretlendikten sonra;

Adres kısmına: 79.123.215.3 (Ip Adresi)

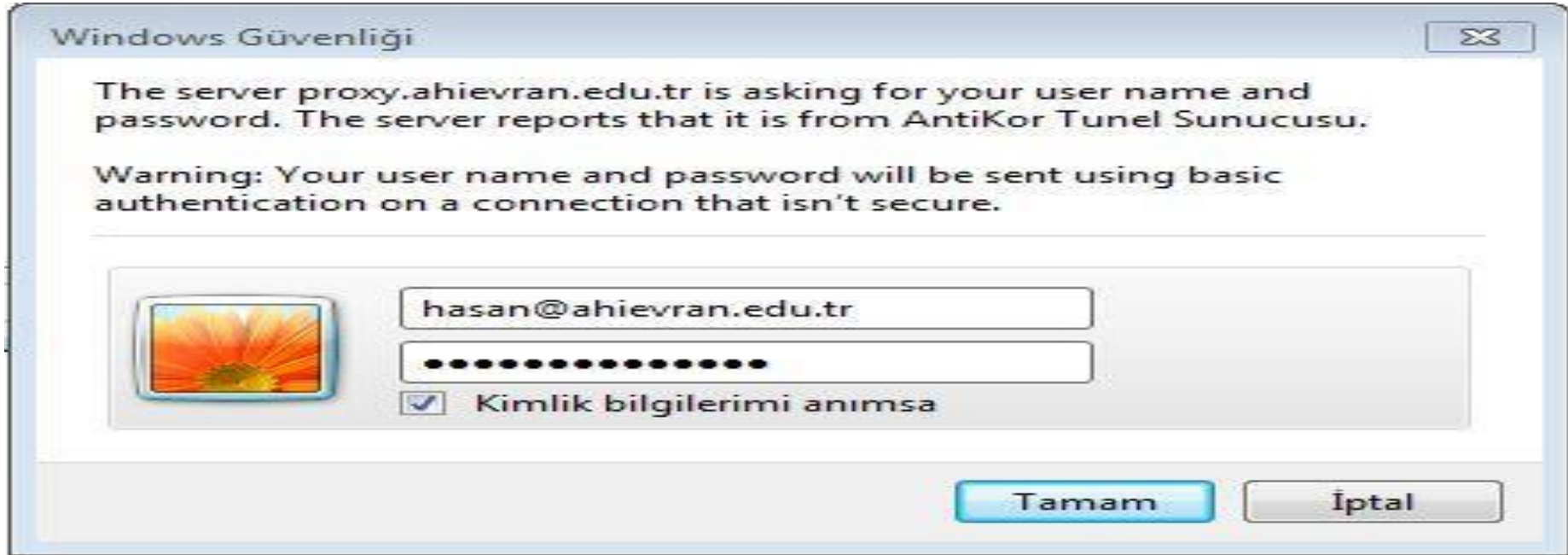
B.Nok. kısmına: 4128 (port numarası) yazıp "Tamam" a tıklamanız yeterlidir.



Ayarları yaptıktan sonra herhangi bir siteye girerken karşınıza aşağıda yer alan kullanıcı adı ve parola soran bir pencere çıkacaktır.

Kullanıcı adı ve parola, personellerimizin kurumsal e-posta hesaplarındaki kullanıcı adı (Örnek: ali.ozero@ahievran.edu.tr) ve parola bilgilerini veya Merkezi Kimlik Doğrulama Servisine aktif edildikleri kullanıcı adı ve parola bilgilerini (Kurum içinde kullanılan bilgisayarların açılıştaki kullanıcı adı ve şifreleri) içermektedir.


Öğrencilerimizde Proxy hizmetinden faydalanabilirler. Yukarıdaki yönergeleri uygulamaları yeterli olacaktır.



Windows Güvenliği

The server proxy.ahievran.edu.tr is asking for your user name and password. The server reports that it is from AntiKor Tunel Sunucusu.

Warning: Your user name and password will be sent using basic authentication on a connection that isn't secure.

 hasan@ahievran.edu.tr

.....

Kimlik bilgilerimi anımsa

Tamam İptal

Proxy Ayarlarınızı Yapılandırmak İin Proxy ekle kaldır.bat dosyasını yükleyip alıřtırabilirsiniz. Proxy Ayarlarınızı tekrar iptal etmek iin aynı dosyayı yeniden alıřtırın.

Not: Bat dosyası sayfa olarak aıldığı takdirde, sayfa üzerinde fare ile saė tuřa tıklayıp farklı kaydet seeneėinden .txt kısmını silerek bilgisayarınıza kaydedebilirsiniz.